



Fondations et Travaux de Reprise en Sous Oeuvre



**Une confiance bien  
fondée**

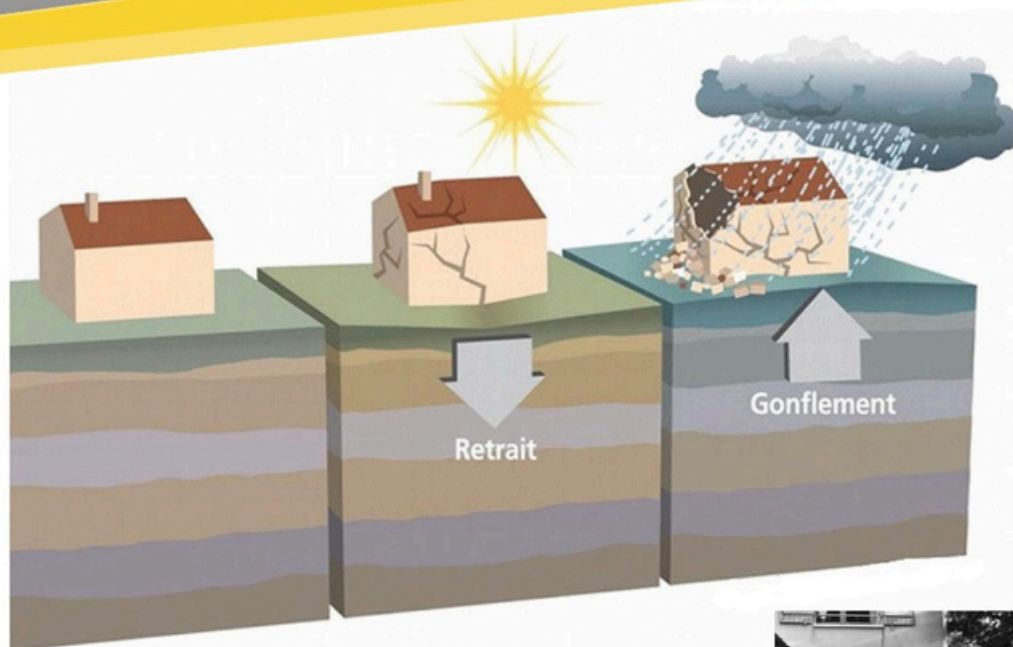
Livret de présentation

# Pourquoi une reprise en sous oeuvre ?

Une reprise en sous oeuvre peut être nécessaire dans de nombreux cas, mais elle est principalement réalisée dans le cadre d'une modification de la structure (sur-élévation, création d'ouvertures, changement de destination...) ou d'une variation des caractéristiques du terrain (sécheresse, inondations, glissement de terrain, tarissement, érosion...).

Elle a pour but d'adapter la structure et/ou le système de fondation aux paramètres de l'ouvrage et du terrain.





## Le phénomène de RGA

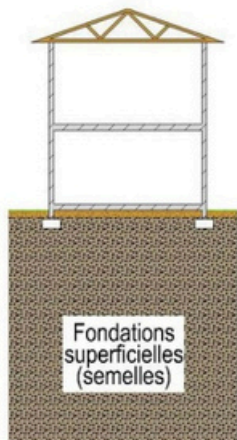


Le phénomène de RGA (Retrait-Gonflement des Argiles) est un phénomène qui concerne certains types d'argiles sensibles aux variations hydriques, entraînant alors des variations de volume des argiles induisant des tassements plus ou moins uniformes, créant une instabilité de la structure.



# Nos solutions

La majorité des maisons individuelles sont fondées de manière superficielle par le biais de semelles filantes, ce système de fondation peu onéreux est cependant plus sensible aux mouvements de sols puisque l'assise des fondations se trouve proche du niveau du terrain naturel, zone où les variations hydriques sont les plus importantes.

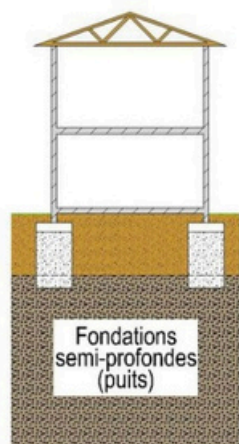


Il arrive parfois que ce type de fondations soit suffisant malgré la présence d'argile, les désordres étant alors occasionnés par des faiblesses de la structure, un défaut constructif, une mauvaise gestion des eaux ou la présence d'arbres à proximité.

Dans cette situation des solutions simples peuvent stopper les désordres :

- La rigidification de la structure
- La création de joints de dilatation
- La mise en place de trottoirs périphériques, de géomembranes ou la gestion des eaux pluviales
- La mise en place d'écran anti racines





Ce système de fondation est utilisé dans les cas où les caractéristiques mécaniques du terrain ne permettent pas de supporter la charge du bâtiment, il est alors nécessaire d'approfondir les fondations jusqu'à atteindre une couche de sol ayant des caractéristiques suffisantes.

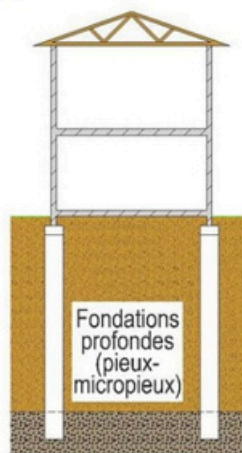
Cette solution peut être adaptée lors de désordres consécutifs à un phénomène de RGA car elle permet d'obtenir un terrain d'assise avec de meilleures caractéristiques mécaniques, et elle permet également de s'éloigner de la surface du terrain, zone où les variations hydriques sont les plus importantes.



Il est alors possible de procéder à :

- La mise en oeuvre de gros béton sous l'ensemble des fondations
- La réalisation de plots ou puits béton isolés sous les semelles existantes

Lorsque les solutions précédentes ne peuvent pas être envisagées à cause d'un contexte géotechnique défavorable, on a alors recours aux fondations profondes. Ces dernières permettent, par l'intermédiaire d'un forage, de s'ancrer dans des couches de terrains avec de bonnes caractéristiques peu importe leurs profondeurs.



Les pieux et micropieux permettent d'atteindre des couches de sols avec de bonnes caractéristiques mécaniques et des variations hydriques faibles. De plus, cette solution reste pérenne dans le temps puisqu'elle ne demande pas d'entretien et les couches de sols sollicitées ont peu de risque d'évoluer.

Dans le cas de reprise en sous oeuvre les micropieux restent la solution la plus adaptée par sa simplicité de mise en oeuvre. Elle reste également pérenne et permet de s'affranchir à coup sûr des variations hydriques.

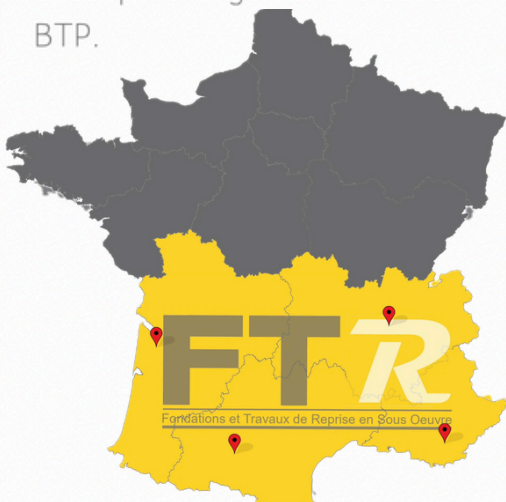






Avec des implantations à Lyon, Bordeaux et dans le Var, nous exerçons notre savoir faire au sein d'un groupe d'entreprise spécialisé dans les fondations spéciales, mais aussi plus largement le secteur du BTP.

Nous intervenons sur la moitié Sud de la France depuis nos implantations en Rhône Alpes - Auvergne, Aquitaine et PACA.



Nous nous engageons à vous fournir une prestation adaptée à vos besoins. Nos géotechniciens, ingénieurs et partenaires étudient chaque spécificités de votre projet afin de vous proposer des solutions techniques pérennes et économiques.

De l'étude à la finalisation des travaux nous restons votre interlocuteur afin d'assurer la clarté et la bonne tenue de votre dossier.

S'appuyant sur des équipes expérimentées nous intervenons principalement après sinistre, mais également lors de réhabilitations ou sur des projets neufs nécessitant une intervention dans des espaces exigus.



Grâce à un matériel adapté et à l'expérience accumulée sur ce type d'intervention, nous pouvons nous adapter à de nombreuses situations tout en préservant l'existant





# Chantiers de référence

Reprise en sous oeuvre par micropieux d'une maison fortement impactée à Morance(69)

Réalisation d'un  
étaielement provisoire  
et démolition  
partielle de la façade



Création d'un  
plancher porté sur  
micropieux  
nécessitant la  
réfection complète  
du rez de chaussée

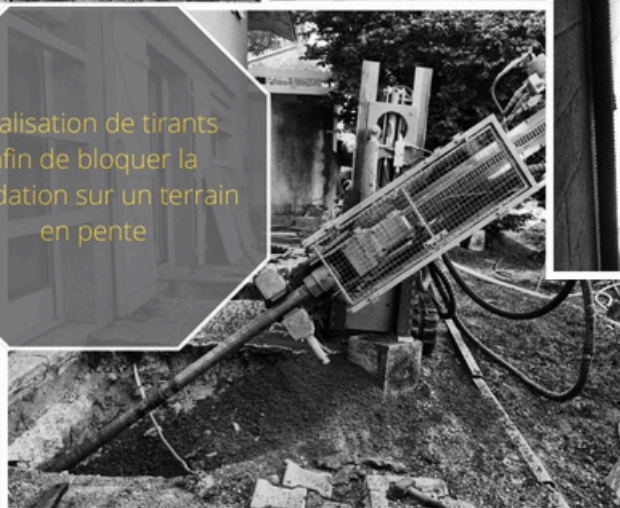


## Reprise en sous oeuvre par micropieux d'une maison à Lissieu(69)




Réalisation d'une RSO par micropieux depuis un sous-sol aménagé avec une faible hauteur sous plafond et un vide sanitaire



Réalisation de tirants afin de bloquer la fondation sur un terrain en pente




Reprise en sous oeuvre par approfondissement de fondations  
d'une bâtisse centenaire à Villefranche sur Saône(69)



Réalisation  
d'approfondissement  
des fondations  
jusqu'à + de 2m/TN  
nécessitant la mise  
en place de  
blindages



Une partie des  
travaux a été  
réalisée depuis la  
cuisine. Elle a été  
restituée en parfait  
état et dans de brefs  
délais

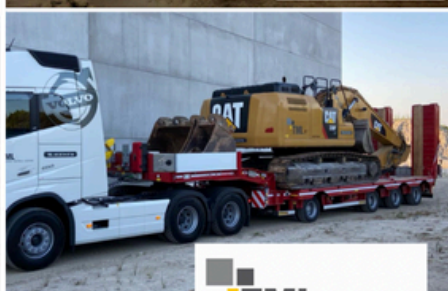






Fondations et Travaux de Reprise en Sous Oeuvre

**FTS**  
Fondations et Travaux Spéciaux



13 rue du Mont Guillaume  
38780 Oytier saint Oblas

32 rue René Cassin  
83340 Le Luc

13 rue du Commandant Charcot  
33290 Blanquefort

09 61 21 70 20

Contact@ftrso.fr